



**Совет Некрасовского сельского поселения
Усть-Лабинского района**

Р Е Ш Е Н И Е

19 марта 2019 года

№ 3
Протокол № 65

О внесении изменений в решение Совета Некрасовского сельского поселения Усть-Лабинского района от 18 октября 2017 года № 1 протокол № 44 «Об утверждении Правил благоустройства территории Некрасовского сельского поселения Усть - Лабинского района»

В целях приведения в соответствие с действующим законодательством Российской Федерации нормативно-правовых актов органов местного самоуправления, руководствуясь статьями 28, 44 Федерального закона от 6 октября 2003 года № 131-ФЗ «Об общих принципах организации местного самоуправления в Российской Федерации», Законом Краснодарского края от 23 июля 2003 года № 608-КЗ «Об административных правонарушениях», руководствуясь методическими рекомендациями для подготовки правил благоустройства территорий поселений, городских округов, внутригородских районов, утвержденными приказом Министерства строительства и жилищно-коммунального хозяйства Российской Федерации от 13 апреля 2017 года № 711/пр, Уставом Некрасовского сельского поселения Усть-Лабинского района, Совет Некрасовского сельского поселения Усть-Лабинского района решил:

1. Внести в решение Совета Некрасовского сельского поселения Усть-Лабинского района от 18 октября 2017 года № 1 протокол № 44 «Об утверждении Правил благоустройства территории Некрасовского сельского поселения Усть-Лабинского района» (с изменениями от 24 июля 2018 года № 4 протокол № 56) следующие изменения:

- 1.1. Пункт 5.11. дополнить подпунктом 5.11.6. «Основные требования:
- тип вывесок, их масштаб должен быть единым для всего здания (с подложкой, без подложки), цветовое и стилевое решение должно быть подобрано в соответствии с архитектурным обликом здания;
 - недопустимы перекрывание частей фасадов здания фальшфасадами и декоративными панелями, уменьшение площади оконных и дверных проемов. Указанные приемы могут быть применены для здания в целом, а не частично;

- вывески, рекламные конструкции и логотипы не должны перекрывать архитектурные детали здания, должны быть оптически выровнены и расположены в одну линию относительно архитектурных элементов фасадов;
- при отсутствии основных входных групп на боковых фасадах здания, вывески должны быть размещены только на главном фасаде, из расчета одна вывеска для каждого субъекта деятельности;
- недопустимо закрывать баннерами и оклеивать поверхности оконных и дверных проемов с целью размещения рекламы и информатизации (изображения, текст);
- на фасаде торгового центра должна быть выделена общая поверхность для перечисления всех магазинов, выполненная в соразмерном масштабе и едином стилевом решении;
- на вывесках недопустимо размещение рекламной контактной информации;
- вывески не должны быть напечатаны на баннерной ткани;
- не допускается размещение рекламных конструкций, баннеров на фасадах жилых домов;
- не допускается размещение надписей на тротуарах;
- фасад, вывеска, стекла витрин и прилегающей к зданию тротуар должны быть ухожены;
- не допускается размещение вывесок, рекламной и иной информации на балконах, лоджиях, цоколях зданий, парапетах, ограждениях входных групп, на столбах и опорах инженерных коммуникаций, подпорных стенках, ограждениях территорий, деревьях;
- установка маркизов допускается в пределах дверных, оконных и витринных проемов.»

2. Общему отделу администрации Некрасовского сельского поселения Усть-Лабинского района (Шакирова) обнародовать настоящее решение и разместить его на официальном сайте администрации Некрасовского сельского поселения Усть-Лабинского района в сети «Интернет».

3. Настоящее решение вступает в силу со дня его официального опубликования.

6. Контроль за выполнением настоящего решения возложить на главу Некрасовского сельского поселения Усть-Лабинского района Скорикову Т.Ю.

Председатель Совета
Некрасовского сельского поселения
Усть-Лабинского района

Н.И. Вдовиченко

Глава Некрасовского
сельского поселения
Усть-Лабинского

Т.Ю. Скорикова

ПРИЛОЖЕНИЕ №3
к Правилам благоустройства территории
Усть-Лабинского городского поселения
Усть-Лабинского района

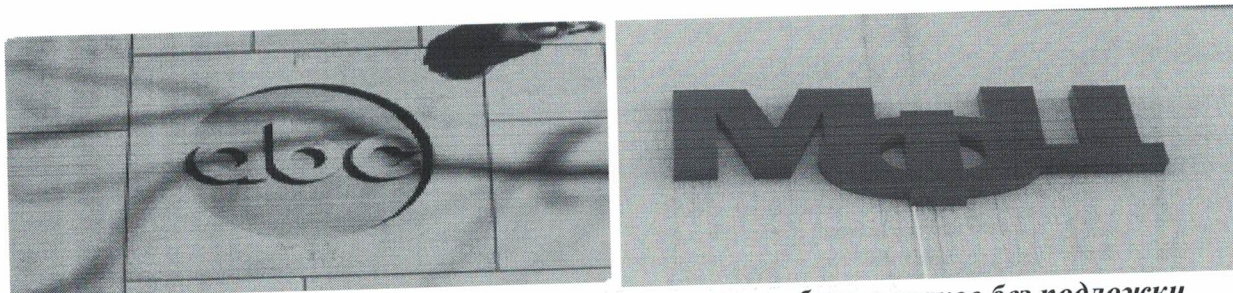
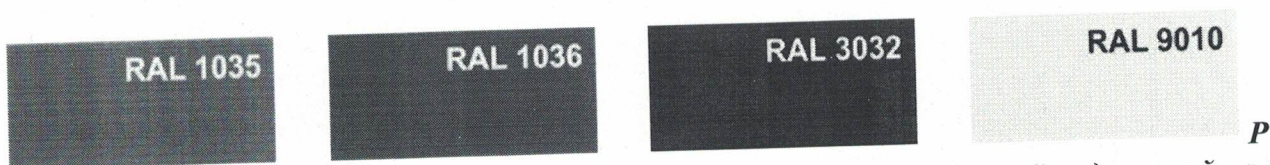


Рис. №1 Примеры вывесок из отдельно стоящих букв и знаков без подложки



Рис. №2 Примеры вывесок в виде табличек на фасаде здания



ис. №3 Цветовая палитра вывесок из отдельных букв и знаков с плоской подложкой на декоративной панели и вывесок в виде таблички на фасаде здания



Рис. №4 Примеры вывесок из отдельных букв и знаков с плоской подложкой на декоративной панели



Рис. №5 Примеры лайтбоксов

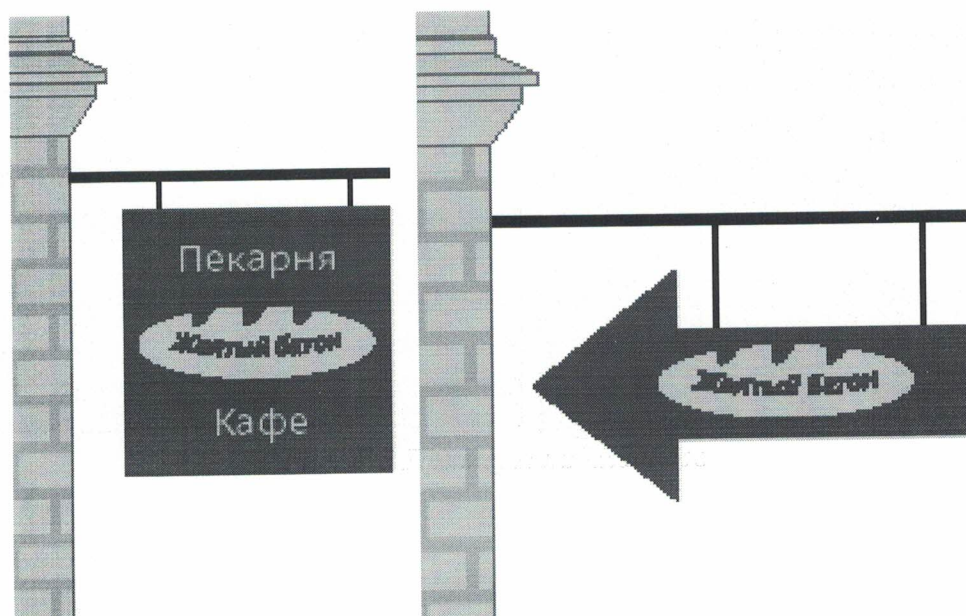


Рис. №6 Примеры панелей-кронштейнов



Рис. №7 Примеры крышных вывесок